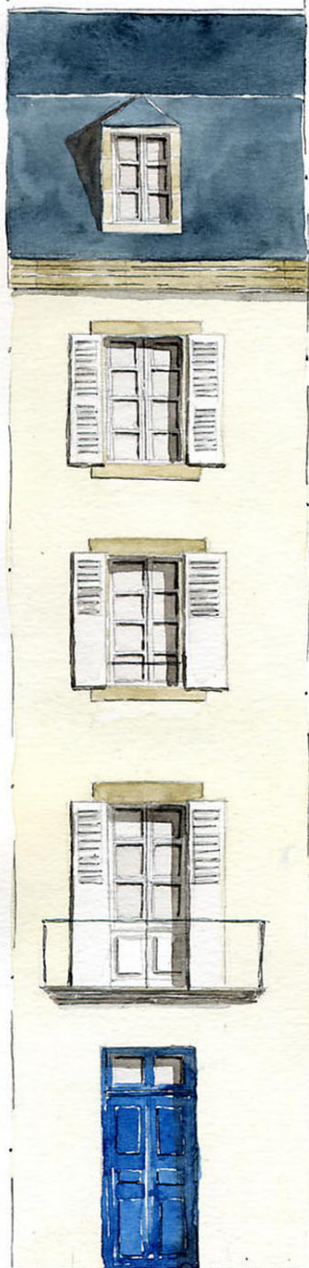


## LES COULEURS



La mise en teinte d'une maison s'effectue en cohérence avec le rôle et la position du bâtiment dans l'environnement, avec son style architectural, et aussi avec la "palette" de couleurs du quartier.

Depuis toujours, la couleur des enduits était uniformément claire, car la teinte était donnée par le choix du sable ou du mélange de sables, inclus dans la composition de l'enduit. Il s'agissait donc d'une coloration naturelle (sans colorants additifs artificiels).

Il convient aujourd'hui de conserver cette homogénéité et d'utiliser des couleurs proches des anciennes teintes, pour intégrer le bâtiment dans son environnement. La majorité des couleurs sera dans une gamme claire, voire blanche, en excluant toutes les teintes à base de rose.



Enfin, les couleurs plus saturées seront utilisées pour la mise en peinture des menuiseries extérieures (portes, fenêtres, volets) et de la ferronnerie (garde-corps, balcons). Ces couleurs devront être choisies en harmonie avec le reste de la façade.

