



MINISTÈRE
DE LA CULTURE

Liberté
Égalité
Fraternité

Auvergne-Rhône-Alpes

Rendez-vous
aux Jardins
02—04
juin 2023

Les musiques du jardin

©Visuels et illustrations Charlotte Gastaut

rendezvousauxjardins.fr
#RdvJardins

DOSSIER DE PRESSE
DRAC AUVERGNE-RHÔNE-ALPES
MAI 2023





Sommaire

- 03** ÉDITORIAL DE RIMA ABDUL MALAK,
MINISTRE DE LA CULTURE
- 04** INTRODUCTION LES RENDEZ-VOUS AUX JARDINS
- 05** CHIFFRES CLÉS AUVERGNE-RHÔNE-ALPES
- 06** PROGRAMME 2023 EN AUVERGNE-RHÔNE-ALPES
 - 07** AU CŒUR DE LA THÉMATIQUE,
LES MUSIQUES DU JARDIN
 - 10** LA MUSIQUE S'INVITE DANS LES JARDINS
 - 13** PREMIÈRES PARTICIPATIONS ET OUVERTURES
EXCEPTIONNELLES
 - 15** SCOLAIRE, JEUNE PUBLIC ET FAMILLE
- 18** ORGANISATION, COORDINATION, PARTENARIATS

Éditorial

MINISTRE DE LA CULTURE

RIMA ABDUL MALAK



*« Le jour point
Et, nous retrouverons demain dans le jardin
En poussières d'argent sur le rosier
Nos rêves d'enfants.
[...]
J'ai dans les yeux, les aurores des temps anciens
Et dans la tête, la chanson des temps futurs. »*

Bernard Dadié, *Hommes de tous les continents* (1967)

Cette année, les Rendez-vous aux jardins s'ouvrent plus que jamais à l'évocation poétique de Bernard Dadié. Qu'on y siffle, qu'on y écoute un concert ou que l'on pense à tout ce que le jardin, dans ses sons et dans son esthétique, a inspiré de mélodies : le lien entre nature et musicalité nous frappe comme une évidence.

Entre le 2 et le 4 juin 2023, plus de 2 200 parcs et jardins en France, rejoints par 400 autres à travers l'Europe, célébreront ainsi « **Les musiques du jardin** » en organisant, dans le cadre des vingtièmes Rendez-vous aux jardins des ateliers, des visites, des démonstrations et même des trocs de plantes !

Je vous souhaite à tous d'excellentes promenades, au carrefour de nos patrimoines naturels et culturels !

Les rendez-vous aux jardins se dérouleront du 2 au 4 juin 2023, — en Auvergne-Rhône-Alpes

Les Rendez-vous aux jardins 2023 offrent un coup de projecteur sur « Les musiques du jardin ». L'édition des 2, 3 et 4 juin prochains est une occasion de découvrir ou redécouvrir l'art des jardins, l'environnement sonore qui s'y déploie, tout en valorisant les nombreuses actions mises en œuvre pour étudier, conserver, restaurer, créer des jardins et transmettre des savoirs.

Le temps d'un week-end, une programmation foisonnante permet à toutes et tous de découvrir, dans toute leur diversité, les parcs et jardins où dialoguent art et nature : jardins à la française, parcs paysagers, jardins contemporains, botaniques, vivriers, sensoriels.

La thématique 2023 aborde l'environnement sonore naturel des jardins : chants d'oiseaux, cris d'animaux (croassement, bourdonnement, criquetement, stridulement, gloussement, glapissement, turlutement, chicotement, feulement, brame...), tumulte des eaux, mélodies des orgues hydrauliques, murmure du vent, bruissement des plantes...

Le jardin est un lieu de ressourcement et de sérénité, et les sons qui y sont produits font partie intégrante de cette expérience. Les installations sonores contemporaines, les grandes fêtes et concerts organisés dans les grands parcs ou châteaux, les musiques écrites en référence à des jardins célèbres et jouées dans des kiosques à musique ou des théâtres de verdure et la pratique du concert au jardin sont aussi mis à l'honneur.

Ce dossier de presse présente un florilège de jardins concentrés sur la démarche d'accueil, de rencontres et d'échanges avec le public des Rendez-vous aux jardins. Au fil des pages, sont proposés des exemples d'illustrations de différentes formes d'animations d'expérimentations et de solutions mises en œuvre dans les jardins.

20^e édition



Programme des rendez-vous aux jardins Auvergne-Rhône-Alpes



JARDINS PROTÉGÉS ET REMARQUABLES AUVERGNE-RHÔNE- ALPES

335 

jardins sont protégés au titre
de monument historique

30 

jardins ont le label jardin
remarquable

Panorama Rendez-vous aux jardins 2023

Chiffres de participation enregistrés en 2023

213

parcs et jardins
ouverts

12

dans l'Ain

16

en Haute-Savoie

12

dans le Rhône

8

dans l'Allier

51

en Isère

37

dans la Métropole de
Lyon

229

événements
organisés

12

en Ardèche

24

dans la Loire

23

dans la Drôme

18

dans le Puy-de-Dôme

Programme 2023 — en Auvergne-Rhône-Alpes

Le thème de cette année évoque l'environnement sonore des jardins qu'il soit naturel : chants d'oiseaux, cris d'animaux, tumulte des eaux, mélopées des orgues hydrauliques, murmure du vent, bruissement des plantes, ou proposé par des artistes, installations sonores contemporaines, etc. Cette édition offre une occasion unique de découvrir ou redécouvrir l'art des jardins qui ouvrent leurs portes pour partager des milliers d'animations culturelles et pédagogiques avec des démonstrations concerts, spectacles, expositions, ouvertures nocturnes...

1_AU CŒUR DE LA THÉMATIQUE, LES MUSIQUES DU JARDIN

2_LA MUSIQUE S'INVITE DANS LES JARDINS

3_PREMIÈRES PARTICIPATIONS ET OUVERTURES EXCEPTIONNELLES

4_SCOLAIRE, JEUNE PUBLIC ET FAMILLE

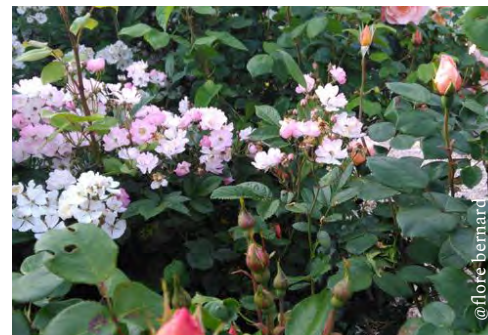
Dans tous les jardins se déploie un environnement sonore naturel !

Chants d'oiseaux, cris d'animaux, tumulte des eaux, mélodies des orgues hydrauliques, murmure du vent, bruissement des plantes, cliquetis et autres glissements sonores animent musicalement les lieux. Les Rendez-vous aux jardins s'attachent cette année à faire découvrir le lien entre nature et musicalité et invite le public à vivre une expérience sensorielle originale dans ces lieux naturels et culturels. L'occasion de découvrir la richesse musicale de la faune et de la flore qui peuple nos parcs et nos jardins.

LES MUSIQUES DU JARDIN

ROSERAIE DU LION D'OR

Torcieu (01)



Visite commentée tous les trois quarts d'heure. Découverte des chants d'oiseaux qui peuplent le jardin en permaculture.

Jardin écologique et roseraie de roses anciennes créés en 2010. Ce jardin s'auto-régule lui-même en eau et les plantes sont disposées de manière à créer des échanges racinaires compatibles.

EN SAVOIR PLUS 

Se laisser bercer par le discret chuintement des fontaines !

LE JARDIN D'EDEN

Tournon-sur-Rhône (07)



Visite guidée à travers le jardin monastique. Le promeneur se laissera bercer par le son des fontaines qui l'accompagnera dans sa découverte.

Ce parc privé d'un hectare est entouré de fortifications de la Renaissance, situé en plein cœur de la cité tournonnaise. La restauration met en valeur l'eau, très présente sur le site, grâce au ruisseau qui alimente les bassins et les fontaines ornés de statues.

EN SAVOIR PLUS 

LES JARDINS DE BROGIEUX

Roiffieux (07)



Exposition sur les oiseaux par la Ligue de la Protection des Oiseaux (LPO) dans l'orangerie du jardin.

Jardin privé de 2 hectares créé au XVIII^e siècle qui offre une vue imprenable sur la chaîne des Alpes. Dotés de terrasses à la française et agrémentés de bassins, ce jardin abrite des arbres de différentes espèces.

EN SAVOIR PLUS 

Une symphonie végétale dans la faune urbaine !

JARDINS PARTAGÉS DE L'OASIS RIGAUD

Valence (26)



Circuit découverte dans les jardins partagés avec une proposition d'activités ludiques : écoute d'une installation sonore, visite guidée à vélo, jeux de piste, projection, exposition.

L'oasis Rigaud est un espace convivial laissant place à un véritable écosystème. Il accueille une biodiversité insoupçonnée au milieu du béton.

EN SAVOIR PLUS 

JARDIN DU MUSÉE DE L'ANCIEN ÉVÊCHÉ

Grenoble (38)



Découverte de la biodiversité chantante du jardin à travers diverses activités encadrées par une animatrice de la Ligue pour la Protection des Oiseaux.

Le jardin du musée de l'Ancien Evêché, aménagé en 2014, se déploie sur une parcelle de terrain autour de l'ancien palais épiscopal devenu un musée et le chevet de la cathédrale Notre-Dame.

EN SAVOIR PLUS 

LE JARDIN DES COULEURS

Corbelin (38)

Visite libre au jardin pour vivre une véritable expérience sensorielle au milieu des fleurs.

Parc d'un hectare aménagé d'année en année en massifs de vivaces et de rosiers.

EN SAVOIR PLUS 

Écoutons le paysage !

JARDIN DU PRIEURÉ

Pommiers (42)



Visite commentée du jardin pour une découverte de la faune à plumes.

Promenade narrative et musicale avec au programme : jeux musicaux, concerts et échange entre les artistes et le public.

Le jardin du prieuré de Pommiers présente 4 parterres de simples, de plantes tinctoriales, médicinales ou condimentaires. Il permet une première approche des jardins monastiques bénédictins médiévaux.

EN SAVOIR PLUS 

EN SAVOIR PLUS 

COUVENT DES CORDELIERS

Saint-Nizier-sous-Charlieu (42)



Présentation et initiation aux sons des carillons créés par le jeune public du Pays de Charlieu-Belmont et du Roannais.

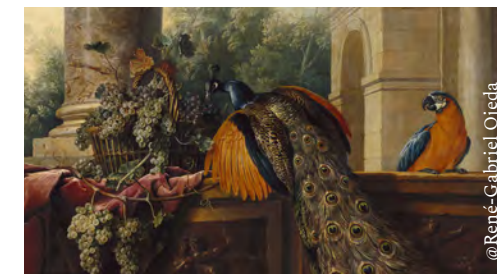
Détruit vers 1360 et reconstruit au début du XV^e siècle, le couvent des Cordeliers est un des rares sites franciscains médiévaux encore visibles en France aujourd'hui.

EN SAVOIR PLUS 

Nocturne Chants d'oiseaux

MUSÉE DES BEAUX-ARTS

Lyon (69)



Spectacle des Chanteurs d'Oiseaux avec Jean Boucault, Johnny Rasse et un musicien.

Médiation culturelle avec l'ornithologue et audionaturaliste Bernard Fort pour découvrir, observer et écouter les oiseaux représentés dans les tableaux.

Le jardin du musée correspond à l'ancien cloître de l'abbaye du XVII^e siècle.

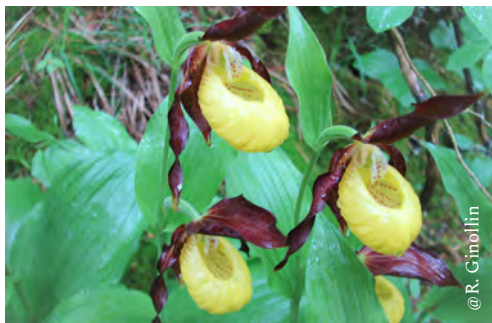
EN SAVOIR PLUS 

EN SAVOIR PLUS 



*Musique des senteurs sur le sentier
des orchidées*

JARDIN PUBLIC
Aillon-le-Jeune (73)



Visite guidée du sentier des orchidées par deux passionnées bénévoles.

La diversité des biotopes du massif des Bauges est favorable au développement d'une grande variété d'orchidées sauvages et d'une multitude d'autres plantes sauvages.

EN SAVOIR PLUS 

**JARDIN BOTANIQUE
DU PÈRE DELAVAY**

Les Gets (74)

Découverte du travail du célèbre botaniste Gêtois Jean-Marie Delavay au travers de visites commentées sur le thème national « Les musiques du jardin ».

Le Père Delavay était un missionnaire botaniste en Chine, né aux Gets. Ce jardin est un hommage à sa participation au recensement des plantes de montagne de Haute Savoie et de Savoie.



EN SAVOIR PLUS 

*Un écrin végétal d'inspiration
médiévale !*

JARDIN DES CINQ SENS
Yvoire (74)



Les oiseaux du jardin seront à l'honneur lors de cette visite accompagnée qui ravira tous les sens des visiteurs.

Situé sur les rives du lac Léman, ce jardin privé ouvert en 1988 est un écrin végétal inspiré des labyrinthes du Moyen Âge.

EN SAVOIR PLUS 

LES JARDINS SECRETS
Vaulx (74)



Découvrir le murmure des fontaines, l'exubérance des fleurs, l'architecture audacieuse de bois ouvragé aux jardins secrets. Visite libre de ce jardin privé multiculturel et projection d'un film sur l'histoire du lieu.

Les jardins secrets sont ouverts depuis 1994 et l'œuvre d'un couple de passionnés. Sur plus de 7 000 m² chaque espace possède son identité et son originalité, composant ainsi un puzzle unique et audacieux.

EN SAVOIR PLUS 



La musique — s'invite dans les jardins

À l'occasion de cette 20^e édition consacrée à la musique, regard sur une sélection d'animations proposées dans les jardins. Un programme riche en émotions dans ces lieux bien vivants qui proposent de belles aventures à partager mais aussi des créations sonores, concerts, installations, promenades musicales pour une immersion totale dans la faune et la flore. Le jardin est une fête pour les sens !

LA MUSIQUE S'INVITE DANS LES JARDINS

CHÂTEAU DE PEUFEILHOUX

Vallon en Sully (03)



aménagé dans un écrin de verdure au bord de l'étang de Vaugelas.



EN SAVOIR PLUS

Visite libre du jardin sonorisé en 12 points avec diffusion de musique en lien avec les multiples styles du jardin (à la française, jardin du Kenya, jardins japonais, cascade des papillons, roseraies, promenade féérique, antre de la sorcière, puits des amours, etc).

Ce château datant du Moyen-Âge est bordé de plusieurs parcs et jardins aux thèmes variés.

EN SAVOIR PLUS

Caravane à musique !

JARDIN DES CARMES

Beauvoir-en-Royans (38)



Les musiciens du collectif « L'Oreille en friche », en résidence sur le territoire, proposent des morceaux de 5 minutes à déguster en petit comité.

Propriété publique, ce jardin a été créé en 2009 au sein du couvent des Carmes (XIV^e siècle). D'inspiration médiévale, il comprend un jardin de simples et un jardin potager.

EN SAVOIR PLUS

Concert au jardin !

JARDIN COLLECTIF « JARDINONS ENSEMBLE »

Villefontaine (38)

Concert dans le jardin par le groupe DOUAR Trio, d'inspiration jazz-oriental où s'exprime pleinement la richesse des timbres des instruments, mariant des sons de souffle et de bois.

« Jardinons ensemble » est un jardin collectif à vocation sociale de près d'un hectare,

JARDIN ANTIQUE EXPÉRIMENTAL DU SITE ARCHÉOLOGIQUE

Saint-Romain-de-Jalionas (38)



Visite commentée du jardin cultivé selon les textes des agronomes latins. Ateliers pour petits et grands sur l'alimentation antique, les aromatiques, les céréales anciennes, le potager et l'horticulture antique et la construction d'un puits selon les romains. Initiation aux danses du Moyen Âge.

Le jardin antique a été créé en 2018 sur le site archéologique de la villa gallo-romaine du Vernai. Il s'agit d'une création contemporaine qui obéit aux écrits des agronomes latins et s'enrichit de l'apport des récentes découvertes en archéobotanique.

EN SAVOIR PLUS 

Concert soufflé autour des chansons traditionnelles

LE GRAND SÉCHOIR

Grenoble (38)

Concert de musiques traditionnelles par deux artistes Elsa Lambey et Florent Briqué.

Situé face aux majestueux contreforts du Vercors, le Grand Séchoir est au cœur d'un parc paysager où il fait bon se balader parmi les noyers du monde entier ou à l'ombre des variétés anciennes.



EN SAVOIR PLUS 

CHÂTEAU DE PRAVIEUX

Pravieux (42)



Visite du jardin fleuri du château, en écoutant la musique classique enregistrée par l'ensemble Artifices.

Vestige d'un château aménagé à la période gothique puis à la Renaissance, son jardin est essentiellement fleuri de roses.

EN SAVOIR PLUS 

LE JARDIN DES PLANTES À COULEURS

Essertines-en-Donzy (42)



Visite musicale avec la compagnie « la Huppe messagère », suivie d'une exposition artistique sur le thème « la musique dans la nature »

Jardin privé de 2 500 m² créé en 2000 par une teinturière. Les plantes qui y sont implantées lui permettent de teindre des tissus de fibres naturelles.

EN SAVOIR PLUS 

CHÂTEAU DAUPHIN

Pontgibaud (63)



Visite libre des jardins du château. Plusieurs concerts et représentations musicales auront lieu le dimanche après-midi.

Ce potager est composé de carreaux et de terrasses sur trois niveaux, séparés par des chemins de circulation orthogonaux.



EN SAVOIR PLUS 

CHÂTEAU DE PORTABÉRAUD

Mozac (63)



Dans cette belle demeure seigneuriale d'agrément, la musique du siècle des Lumières est mise à l'honneur dans le site enchanteur de la folie Mercier, une déambulation musicale et conférencière enchanteresse.

Le Château de Portabéraud est une demeure seigneuriale d'agrément des XVII^e et XVIII^e siècles.

EN SAVOIR PLUS 

Promenade fraîcheur

LA ROSE DES PRAIRIES

Charbonnières-les-Varennes (63)



Promenade dans la fraîcheur du jardin, exposition, concerts et animations proposés tout au long du week-end.

Jouant avec l'eau, l'ombre et la lumière, quatre jardins s'offrent au public pour une promenade rafraîchissante. Ses nombreuses variétés de fleurs et d'arbres donnent à ce petit coin des Combrailles un air de paradis.

EN SAVOIR PLUS 

JARDIN DE LA MAISON-THÉÂTRE DE MACHY

Chasselay (69)

Visite guidée du jardin du château suivie d'un accès libre à diverses animations : spectacle, concert, théâtre, dessin, lecture...

Le château de Machy est bordé d'un grand jardin privé. Ce site de 6 hectares représente un véritable travail artistique mêlant les arts de l'architecture et de la nature.



EN SAVOIR PLUS 

Sieste sonore !

JARDIN DES CIMES

Passy (74)



Sieste sonore au cœur du jardin. Les visiteurs profiteront d'un moment de méditation accompagné de sons de la nature environnante et d'instruments de musique.

Le jardin des cimes est un grand parc situé à 1 000 m d'altitude, sur le plateau d'Assy. Ce jardin de 3 hectares offre un panorama d'exception tout au long d'un parcours tant sensoriel que pédagogique.

EN SAVOIR PLUS 

JARDIN DU CHÂTEAU DE RIPAILLE

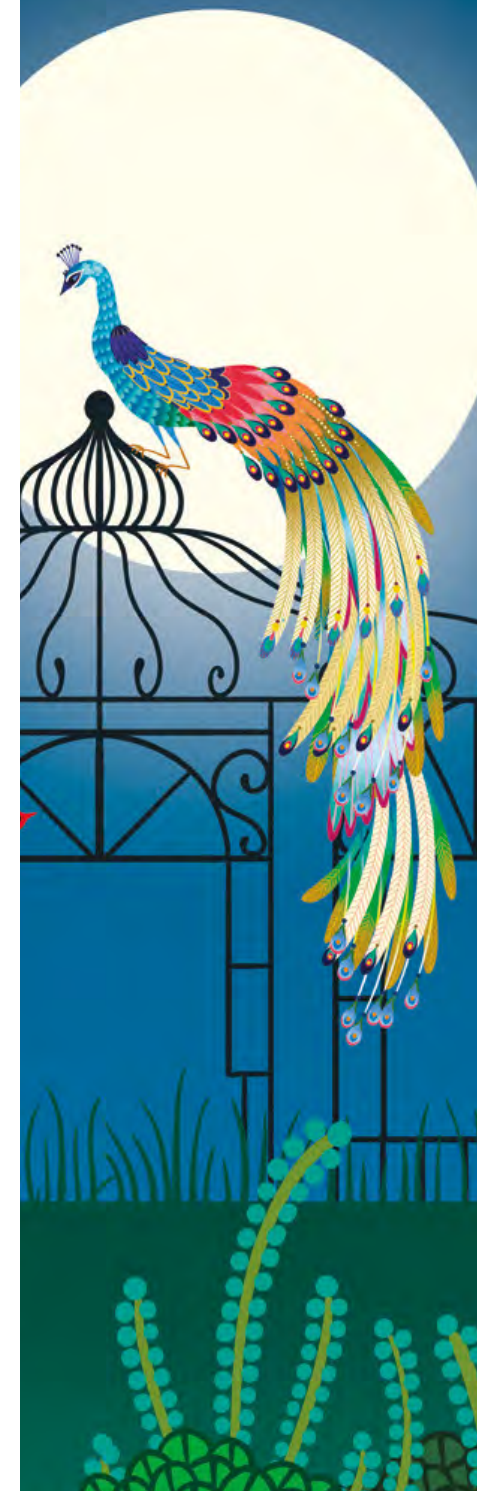
Thonon-les-Bains (74)



Concert de l'ensemble baroque «capella ripaillensis» précédé d'un tea time avec des produits locaux et fait maison dans les jardins du château.


Jardin régulier composé en 1892. Situé au bord du lac Léman, il est composé de pelouses ornées de topiaires, prolongées par une terrasse hémicyclique fermée par une charmille.

EN SAVOIR PLUS 



Premières — participations et ouvertures exceptionnelles

Chaque année, de nouveaux propriétaires et médiateurs se lancent dans l'aventure des Rendez-vous aux jardins pour faire découvrir au grand public leurs univers végétaux de façon exceptionnelle. Des visites privilégiées en compagnie des créateurs et créatrices des lieux.

Toutes les premières participations et les ouvertures exceptionnelles 

PREMIÈRES PARTICIPATIONS ET OUVERTURES EXCEPTIONNELLES

JARDIN POTAGER D'ANDRÉ CATHERIN

Biziat (01)



Visite commentée du potager d'André Catherin. Des visites en petit comité auront lieu toutes les heures.

Le jardin d'André Catherin est un jardin privé, primé par la SNHF, spécialisé dans la culture précoce. Il est innovant et adapté au changement climatique avec l'utilisation de la culture verticale.

EN SAVOIR PLUS 

Visite commentée pour découvrir le jardin des Marceaux composé de trois parties distinctes avec un choix de grandes variétés et diversités botaniques. Jardin privé de 2,4 hectares créé à partir de 2010 avec patience et passion. Près de la maison, le jardin est plutôt d'inspiration anglaise alors que la partie en bordure de rivière est plus paisible et naturelle.

EN SAVOIR PLUS 

JARDINS PÉDAGOGIQUES DU PARC DE L'ÎLE D'AMOUR

Meylan (38)



Visite commentée des jardins pédagogiques du parc de l'île d'amour, un espace naturel qui abrite une biodiversité riche (libellules, tritons, chauve-souris...) et des boisements typiques des bords de cours d'eau.

Jardin vivrier labellisé Ecojardin depuis 2019. Cet espace naturel fréquenté des familles est avant tout un milieu naturel où le sol se gorge d'eau, alimenté par la nappe de l'Isère.

EN SAVOIR PLUS 

JARDIN DES MARCEAUX

Chabeuil (26)



JARDIN DE DEMAIN

La Mure d'Isère (38)



Visite commentée centrée sur la question des enjeux de l'adaptation des plantes face au réchauffement climatique et sur les structures des jardins.

Fondé en 2021, ce jeune jardin vivrier d'ornement a été créé pour démontrer que les jardins doivent évoluer rapidement face aux aléas climatiques.

EN SAVOIR PLUS

JARDIN ET PRIEURÉ ROMAN ÉGLISE SAINT-GILLES

Chamalières-sur-Loire (43)



Visite commentée du jardin et prieuré roman de Saint-Gilles de Chamalières fondé au X^e siècle. Les visiteurs déambuleront parmi les vestiges archéologiques et les plantes médicinales datant de l'époque médiévale.

Le prieuré roman Saint-Gilles de Chamalières est un jardin médiéval regorgeant de plantes médicinales et fruitières, dont certaines proviennent de l'époque médiévale.

EN SAVOIR PLUS

Partager tous ensemble !

JARDIN PARTAGÉ SOLID'HERBE

Clermont-Ferrand (63)



De nombreuses activités sont à réaliser tout au long de la journée pour tout type de public. Visite contée, création d'un potager, musique... la journée s'achève sur l'inauguration du jardin collectif.

Situé à Clermont-Ferrand, le collectif Solid'herbe, accompagné de Manuella Ternisien, accueille les participants de ce jardin partagé nourricier.

EN SAVOIR PLUS

JARDIN DU CHÂTEAU DE MONS

Arlanc (63)



Visite guidée à travers le jardin du château : explorer, s'amuser et apprendre via un itinéraire à parcourir. Un carnet

de découverte à compléter est remis aux participants en début de promenade (jeux, dessins, questions...).

D'inspiration italienne, le Château de Mons se situe sur les hauteurs d'Arlanc. Le jardin à l'anglaise offre une agréable promenade entre les topiaires et son potager en permaculture.

EN SAVOIR PLUS

LE JARDIN DU MANOIR DES GAYS

Saint-Igny-de-Vers (69)



Visite commentée du jardin en terrasse à la française du manoir des Gays, animations, concerts, expositions de peinture.

Le jardin est exceptionnellement ouvert au profit de Jardins & Santé. Cette association soutient la création de jardins à visée thérapeutique dans les établissements hospitaliers et médico-sociaux.

EN SAVOIR PLUS

LA CRESSONNIÈRE DE VAISE

Lyon (69)

Visite commentée du parc, une zone humide à la richesse floristique et faunistique unique à Lyon.



Ancien parc de maison bourgeoise devenue à l'abandon de son exploitation, une zone humide unique à Lyon. Elle est habituellement fermée au public pour préserver l'écosystème fragile.

EN SAVOIR PLUS

CITÉS-JARDINS DE LA TASE

Vaulx-en-Velin (69)



Visite guidée du jardin pédagogique de Graines Urbaines, déambulation dans les ruelles sinueuses parmi les 11 modèles de pavillons et de la réhabilitation en cours des grandes cités TASE et de ses jardins ouvriers.

L'empire GILLET crée en 1925 la plus grande unité de viscose française à Vaulx-en-Velin. Autour de l'usine TASE, l'entreprise développe une cité industrielle : église, foyer de jeunes filles, écoles, commerces et deux cités-jardins.

EN SAVOIR PLUS

Scolaire, —jeune public et famille

Les enfants sont conviés à participer à différentes activités ludiques, et pédagogiques conçues par les jardiniers et les médiateurs.

SCOLAIRE, JEUNE PUBLIC ET FAMILLE

Les musicalités du jardin

PARC NAPOLÉON III

Vichy (03)

Installation artistique à base d'outils et d'éléments de récupération du jardin.

Le parc Napoléon III est un parc à l'anglaise, extension de la rive de l'Allier dans un contexte de nature rebelle et sauvage tout en assurant la transition avec le tracé urbain.

EN SAVOIR PLUS 

Le site du Pin est labellisé Maison du Parc naturel régional des Monts d'Ardèche. Un lieu surprenant par l'originalité de son environnement à la fois sauvage et maîtrisé.

EN SAVOIR PLUS 

L'extravagant Tourne Chatouille par l'Atelier des Inventions Géniales



JARDIN DU PALAIS ÉPISCOPAL DU MUSÉE DE VALENCE

Valence (26)

Des enfants lisent pour des enfants

JARDINS DU CHÂTEAU DU PIN

Fabras (07)



Des lectures et visites guidées par des enfants pour des enfants dans les jardins du château. Des chants d'oiseaux enregistrés à l'aube seront diffusés au cours de la visite.



Cette animation permet à petits et grands de métamorphoser en oiseau. Équipés d'une coiffe fabriquée sur place et sur mesure, les participants embarquent à tour de rôle dans une machine fantastique qui les hissera jusqu'aux nuages.

Jardin créé au XVII^e siècle au sud du palais épiscopal, de style français, avec des massifs géométriques et symétriques.

EN SAVOIR PLUS 

Visite scolaire

LE JARDIN BLEU

Die (26)



Accueil de classes de primaire le vendredi pour une découverte de la connexion entre abeilles et plantes mellifères. La visite se clôture par une dégustation de miel.

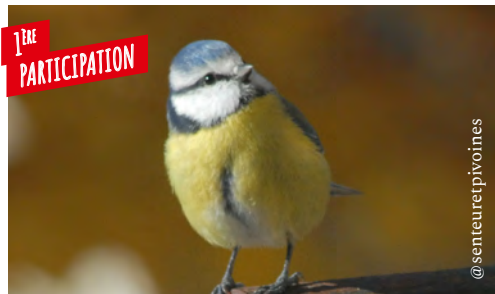
Un paysage mellifère est implanté dans ce jardin : plus de soixante espèces végétales différentes pour répondre aux exigences alimentaires des abeilles et autres insectes.

EN SAVOIR PLUS 

Chants d'oiseaux

PARC DES CÈDRES

Chabrillan (26)



Animation jeunes enfants. Écoute des différents chants d'oiseau du Parc des Cèdres.

Le parc des cèdres est situé à côté du château de Chabrillan.

EN SAVOIR PLUS 

JARDIN VIVRIER DU CHÂTEAU PERGAUD

Allex (26)



Animations et ateliers sur toute la journée pour les enfants et les familles. Au programme : création d'instruments de musique, concerts et découverte de l'environnement sonore.

Le château Pergaud est un lieu de vie participatif intergénérationnel tout proche de la rivière Drôme. Le but du projet est de favoriser les échanges, la coopération et l'entraide.

EN SAVOIR PLUS 

JARDIN MAISON RAVIER

Morestel (38)



Atelier de création d'un petit carillon de jardin coloré pour inviter le vent à la fête. L'activité prend place dans la maison du peintre pré-impressionniste Auguste Ravier située sur les hauteurs de la ville de Morestel.

EN SAVOIR PLUS 

JARDIN COLLECTIF « JARDINONS ENSEMBLE »

Villefontaine (38)



Les jardiniers du jardin collectif proposent des ateliers pour la famille et le jeune public, avec notamment de la création d'objets à partir d'éléments naturels.

Jardin collectif à vocation sociale de près d'un hectare, aménagé dans un écrin de verdure au bord de l'étang de Vaugelas.

EN SAVOIR PLUS 

Une activité ludique pour toute la famille

JARDIN COLLECTIF PAILL'TERRE ET CIE

Bourgoin-Jallieu (38)



Atelier de création d'un tableau en impressions végétales à emporter.

« Paill'Terre et Cie » est un jardin collectif à vocation sociale, ouvert à toute personne souhaitant s'impliquer dans un projet de jardinage biologique et convivial.

EN SAVOIR PLUS 

La fabrique à instruments !

JARDIN BOTANIQUE DE LYON

Lyon (69)



Maracas, bâton de pluie, sanza, balafon... tant d'instruments fabriqués à partir de plantes. L'occasion de les découvrir au cours d'une balade ludique au cœur de forêt.

Situé à l'intérieur du parc de la Tête d'or, le jardin botanique de Lyon est le plus grand jardin municipal de France. Il abrite de nombreuses collections permettant de découvrir l'univers des plantes.

EN SAVOIR PLUS

PARC DU CLOS PICHAT

Le Bois-d'Oingt (69)



Compositions sonores en matériaux recyclables organisé par les collèges et les écoles de Val d'Oingt sous la direction de Haya Boubred.

Parc paysager de 2 hectares conçu au XIX^e siècle autour d'une maison bourgeoise en pierres dorées.

EN SAVOIR PLUS

Bon plan jeune public !

JARDINS DE L'ENS DE LYON

Lyon (69)

Le jardin de l'École normale supérieure de Lyon a été conçu par Gilles Clément, un jardinier et écrivain français.



Animations pour les scolaires le vendredi

Les graines alimentaires de l'Antiquité : deux ateliers adaptés au niveau scolaire.

EN SAVOIR PLUS

Atelier flûte de pan

Les plantes servant à fabriquer des instruments traditionnels. Un atelier mêlant physique et biologie pour comprendre les musiques des jardins.

EN SAVOIR PLUS

Animations pour tout public

Deux ateliers de découverte de la faune du jardin du site Descartes.

EN SAVOIR PLUS

Musique au jardin avec le groupe Fanfarovis

Deux sets de 45 minutes.

EN SAVOIR PLUS

Station météo

Présentation des capteurs et de la gestion des données numériques de l'abri météorologique historique et des différentes stations du parc météorologique pédagogique de l'IFÉ installé dans le jardin de l'ENS.

EN SAVOIR PLUS

Au gré d'une balade au jardin

Découvrir les multiples usages des plantes : médicinales, aromatiques, textiles et tinctoriales... Usages d'hier et d'aujourd'hui, souvent insolites, anecdotiques ou plus essentiels.

EN SAVOIR PLUS



Programme et inscription

Les inscriptions sont en cours. Le programme est en ligne sur le [site officiel national](#).

Un dossier de presse réalisé par la Drac Auvergne-Rhône-Alpes est en cours de réalisation.

À l'heure où vous recevez ce communiqué de presse, si vous souhaitez plus particulièrement avoir un aperçu des participants sur votre territoire, nous vous invitons à nous transmettre par mail votre demande contact@buro2presse.com pour que nous puissions y répondre.



[Site officiel national](#)
[Site DRAC Auvergne-Rhône-Alpes](#)
[Programme Auvergne-Rhône-Alpes](#)

En savoir plus

Depuis 20 ans, cette manifestation, organisée par le ministère de la Culture, poursuit son développement et fédère aujourd'hui un réseau d'acteurs qui mobilisent les propriétaires de jardins privés et publics protégés au titre des monuments historiques ou labellisés Jardin remarquable, les parcs et jardins des plus vastes aux plus modestes, qu'ils soient historiques, de création récente, nourriciers, partagés, conservatoires de plantes ou de collections sont tous le fruit d'une passion humaine, de soins attentifs permanents, d'héritage de savoir-faire à préserver et à transmettre aux générations de demain, à l'échelle locale, régionale, nationale et européenne.

À propos

En Région, les Rendez-vous aux jardins sont mis en œuvre par les directions régionales des affaires culturelles en lien avec les partenaires publics et privés.

Cette manifestation bénéficie de partenariats : Val'hor, RATP, Centre des monuments nationaux (CMN), Association des maires de France (AMF), L'Ami des jardins, Le Figaro, Gulli, Arte, France Télévisions, France Médias Monde, Science & Vie TV, 20minutes.fr, Autoroute info 107.7, Radio Vinci Autoroute 107.7, Radio Sanef 107.7, Groupe Sanef, Phenix Stories, Comité des parcs et jardins de France (CPJF), la Demeure historique, les Vieilles maisons françaises, l'Association des journalistes du jardin et de l'horticulture (AJJH).

Parmi les nombreux soutiens : les collectivités territoriales, les Villes et pays d'art et d'histoire (VPAH), les Conseils d'architecture, d'urbanisme et de l'environnement (CAUE).

CONTACTS PRESSE

SERVICE PRESSE

Agence Buro2Presse
Wilma Odin & Kim Teulade
06 83 90 25 64
contact@buro2presse.com

DIRECTION RÉGIONALE DES AFFAIRES CULTURELLES AUVERGNE-RHÔNE-ALPES

communication.drac.ara@culture.gouv.fr
Odile Mallet, Cheffe du service
communication, Coordinatrice
des journées nationales
Mickaël Julien, Chargé de communication

f t @ Nous suivre #RdvJardins sur les réseaux sociaux
f Le fil d'actualité régional

Coordination éditoriale : Buro2Presse
Coordination opérationnelle service presse et conception graphique et développement : Buro2Presse
Crédit photo : Crédit affiche et déclinaisons graphiques © Charlotte Gastaut