

RENDEZ-VOUS

ORLÉANS

OCTOBRE - DÉCEMBRE 2018



**CAVES ET CARRIÈRES
ORLÉANAISES**

**VILLES
& PAYS
D'ART &
D'HISTOIRE**

PARTEZ À LA DÉCOUVERTE DES CAVES ET DES CARRIÈRES D'ORLÉANS !

Elles sont les témoins de l'exploitation ancienne du sous-sol en calcaire de Beauce, des industries ou encore des utilisations domestiques des habitants. L'étude de ces lieux nous permet de mieux connaître l'évolution urbaine et son bâti, mais aussi la vie quotidienne de l'Antiquité à nos jours.

Parfois oubliés, les souterrains resurgissent lors d'effondrements provoqués par les intempéries. La Direction de l'Environnement et de la Prévention des Risques d'Orléans Métropole œuvre pour une meilleure connaissance de ces cavités et à leur surveillance, en collaboration avec le BRGM ou encore la Fédération Française de Spéléologie.

Le service Ville d'art et d'histoire de la Mairie d'Orléans vous propose des visites, conférences et découvertes gourmandes pour vous faire partager les résultats des recherches menées par le Pôle d'archéologie, dans le cadre du programme de recherche d'intérêt régional SICAVOR.

Explorez ce monde souterrain, lieu de vie et de travail au fil des siècles, aujourd'hui méconnu et encore parfois objet de légendes urbaines...

BELLE DÉCOUVERTE !

SOMMAIRE

4 LA PAUSE PATRIMOINE! €

7 VISITES COMMENTÉES €

14 CONFÉRENCES

17 EN FAMILLE 👨👩👧

18 APPLICATIONS NUMÉRIQUES

20 ACTIONS ÉDUCATIVES POUR LES SCOLAIRES

22 CALENDRIER

► Lieu de rendez-vous



À destination des familles

Retrouvez ce logo dans le programme et découvrez le plaisir de partager une balade ou une visite avec vos enfants. Activités accessibles à partir de 6 ans, enfant devant être accompagné d'un adulte responsable.



Retrouvez tous les tarifs en fin de programme

Toutes les activités du service Ville d'art et d'histoire sont soumises à réservation obligatoire et retrait des billets ou **PASSé-simple** auprès de l'Office de tourisme Orléans-Val de Loire Tourisme :
infos@tourisme-orleans.com
02 38 24 05 05
2, place de l'Étape - 45000 ORLÉANS



Activités à vélo...

Grâce à ce logo, repérez facilement les circuits de découverte à faire à vélo via l'application de la Métropole : Géovélo!
www.geovelo.fr/orleans

Dans le cadre du plan Vigipirate :

le personnel accueillant se réserve le droit de demander à voir le contenu des sacs et à faire ouvrir les vestes. Les sacs à dos ou les sacs trop volumineux ne seront pas acceptés dans les bâtiments accessibles durant les visites.





LA PAUSE PATRIMOINE !

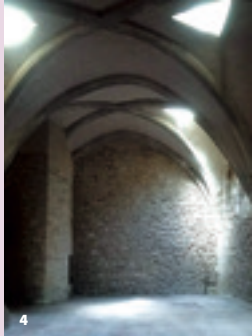
Besoin d'une pause entre midi et deux ? Venez découvrir le patrimoine orléanais sur un format de visite courte de 12h30 à 13h15, le jeudi 1 fois par mois.



Visites menées par les guides-conférenciers du service Ville d'art et d'histoire de la Mairie d'Orléans.

Durée : ¾ d'heure

Inscription obligatoire auprès de l'Office de tourisme Orléans Val de Loire tourisme.



Jeudi 18 octobre **LA CAVE DU CHAPITRE**

▷ Rue Saint-Pierre-Lentin devant l'entrée sud de la cathédrale
Datée du XIII^e siècle, la cave appartenait aux religieux du Chapitre de la cathédrale Sainte-Croix. Sur plusieurs niveaux, elle servait au stockage de vins et de céréales.

Dans le cadre de la valorisation du programme de recherche d'intérêt régional SICAVOR.
Limité à 18 personnes.

Jeudi 22 novembre **DE PIERRE ET DE BRIQUE**

▷ À l'angle des rues du Poirier et de l'Empereur
Calcaire et brique sont des matériaux représentatifs de l'architecture orléanaise. Prioritairement extraits et fabriqués sur place, au fil des siècles, les usages de ces matériaux ont évolué selon les modes et les besoins.

Dans le cadre des célébrations de la 1 000^e façade restaurée.
Limité à 30 personnes.

Jeudi 13 décembre **LA CAVE LOUIS XI**

▷ Place Louis XI
De l'ancienne église Sainte-Catherine, construite sur l'emplacement de l'ancien rempart gallo-romain, le long de l'artère commerçante médiévale, subsiste une cave du XIII^e siècle. Découvrez cette histoire millénaire et l'évolution de l'urbanisme orléanais.

Dans le cadre de la valorisation du programme de recherche d'intérêt régional SICAVOR.
Limité à 18 personnes.

1. Détail, habitation rue Saint-Éloi, restauration et ravalement de façade 2017-2018.

© Mairie d'Orléans

2. Photographie des fouilles côté sud de la cathédrale Sainte-Croix, 1977-1979.

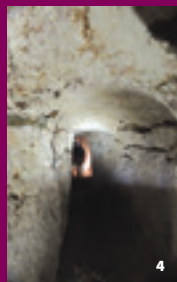
© Service régional de l'archéologie

3. Détail, façade en brique, rue de la Cholérie.

© Mairie d'Orléans

4. Cave Louis XI, XIII^e siècle.

© Mairie d'Orléans



CAVES ET CARRIÈRES ORLÉANAISES

La ville d'Orléans est constituée d'un patrimoine bâti très riche. Ce patrimoine visible cache un monde souterrain constitué de carrières et de caves creusées de main d'homme, qui font du sous-sol orléanais une deuxième ville sous la ville. Les derniers travaux de recherches menés par le Pôle d'archéologie ont permis de compléter les recensements de ces cavités et leur analyse patrimoniale.

Dans le cadre de la valorisation du programme de recherche d'intérêt régional SICAVOR, les visites de ce programme sont réalisées par les guides-conférenciers du service Ville d'art et d'histoire de la Mairie d'Orléans en collaboration avec le Pôle d'Archéologie d'Orléans, la Direction de l'Environnement et de la Prévention des Risques d'Orléans Métropole, la Fédération Française de Spéléologie.

Pour en savoir plus découvrez le site internet du Pôle d'archéologie d'Orléans : <http://archeologie.orleans-metropole.fr>

LE PROGRAMME DE RECHERCHES SICAVOR

Intitulé Système d'Information Contextuel sur les Caves et Cavités d'Orléans (SICAVOR), ce programme d'intérêt régional concerne l'étude des sous-sols de la ville d'Orléans avec pour objectif de mieux connaître ces réseaux souterrains. Il a permis de compléter l'inventaire des cavités mais aussi d'analyser et d'établir la chronologie ainsi que la typologie des différentes caves et carrières réalisées par l'homme depuis la période antique. La zone d'étude correspond à Orléans intra-muros, c'est-à-dire la partie ancienne de la ville protégée par la dernière enceinte, édifiée à la fin du XV^e et au début XVI^e siècle, avec une zone d'étude plus systématique sur le quartier Saint-Aignan. La recherche est articulée sur une coordination entre les laboratoires de recherche de la région Centre-Val de Loire et la Mairie d'Orléans via son Pôle d'Archéologie.

VISITES COMMENTÉES



Pour descendre en sécurité...

Quelques règles à respecter pour accéder en sécurité dans les caves et carrières.

- Ces visites ne sont pas accessibles aux enfants de moins de 10 ans, aux personnes à mobilité réduite, aux personnes sujettes à la claustrophobie et à la nyctophobie. Elles sont déconseillées aux femmes enceintes et certaines visites aux personnes sujettes au vertige.
- Portez des chaussures fermées type randonnée, des vêtements longs, non amples et ne craignant pas d'être salis.
- Prévoir des vêtements chauds, la température en souterrain est de 15°C.
- Les sacs imposants et casques de moto ne sont pas autorisés.

1. Ancien escalier d'accès à la carrière Saint-Paul.

© Mairie d'Orléans

2. Détail, voûte de cave médiévale, XIII^e siècle. Hôtel des Créneaux.

© Mairie d'Orléans

3. Colonne en fonte, cave du XIX^e siècle, ancienne usine Saintoin.

© Mairie d'Orléans

4. Repérage dans une carrière.

© Mairie d'Orléans

5. Ossuaire aménagé en 1980, lors des fouilles. Carrière Saint-Paul.

© Mairie d'Orléans



5

Samedis 6 et 27 octobre à 13h30, 15h et 16h30

LA CARRIÈRE SAINT-PAUL

▷ Devant l'église Notre-Dame-des-Miracles – Entrée principale à l'angle de la ruelle Saint-Paul et de la rue des Cloches-Saint-Paul

La carrière Saint-Paul est découverte par Pierre Hamel, à la suite des bombardements et de l'incendie de juin 1940. Cette carrière médiévale située sous l'ancienne église Saint-Paul servait à l'extraction du calcaire. Elle est ensuite réaménagée en cave puis en ossuaire.

Dans le cadre des Journées nationales de la spéléologie, les spéléologues vous feront découvrir leurs activités de découvertes et de prospections des sous-sols.

Visites réalisées en partenariat avec la Fédération Française de Spéléologie.

Limité à 10 personnes - Durée : 1h30

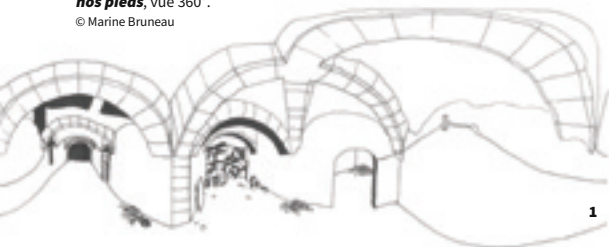
Visites ouvertes uniquement aux adultes.

Attention ce lieu est exclusivement accessible par un puits dont la descente et la remontée seront effectuées par baudrier. Voir conditions d'accès dans l'encadré « Pour descendre en sécurité... ».

Inscription obligatoire auprès de l'Office de tourisme Orléans Val de Loire tourisme.

1. Extrait, prototype numérique *Le ciel sous nos pieds*, vue 360°.

© Marine Bruneau



Samedis 6 et 27 octobre

**LORS DES VISITES DE LA CARRIÈRE SAINT-PAUL
PROTOTYPE NUMÉRIQUE...**

LE CIEL SOUS NOS PIEDS

Lors de la visite de la carrière Saint-Paul, découvrez le prototype d'application *Le ciel sous nos pieds*, projet d'étude de Marine Bruneau étudiante à l'ÉSAD d'Orléans. Ce projet nous éclaire sur l'écosystème souterrain des caves et carrières d'Orléans tout en révélant de quelle façon celui-ci coexiste avec la surface. Faisant écho à la terminologie du ciel de carrière, plafond des cavités souterraines, la navigation vous permet de glisser jusqu'au monde souterrain et de le découvrir via différents médias dont une exploration à 360° et une reconstitution 3D.

**Samedis 13 octobre, 3 novembre,
8 décembre à 15h,
vendredi 26 octobre à 15h
dimanche 16 décembre à 10h
CAVES ET CELLIERS MÉDIÉVAUX**

▷ Place Louis-XI

Découvrez les sous-sols du quartier longeant la rue Sainte-Catherine. Juxtant l'ancien rempart gallo-romain du IV^e siècle, la rue Sainte-Catherine est une artère principale commerçante au Moyen Âge. L'échevinage s'y installe au XV^e siècle dans un hôtel particulier, l'hôtel des Créneaux, et y entrepose le sel. De l'église Sainte-Catherine subsistent quelques vestiges dont une cave du XIII^e siècle voûtée d'ogives.

Limité à 18 personnes - Durée: 2h

**Inscription obligatoire auprès de l'Office de tourisme
Orléans Val de Loire tourisme.**

**17^{ES} JOURNÉES NATIONALES DE
LA SPÉLÉOLOGIE ET DU CANYONISME**

Samedi 6 et dimanche 7 octobre 2018

Avec plus de 1500 bénévoles, la Fédération Française de Spéléologie propose pendant 2 jours, à tous les publics une initiation à la spéléologie et au canyionisme.

Tout le programme sur <https://jnsc.ffspeleo.fr>.





**Samedis 20 octobre et 10 novembre
à 10h30, à 14h et à 16h**
**CAVES DE L'ANCIENNE USINE
SAINTOIN**

▷ **Devant le 108 rue de Bourgogne**

La maison Saintoin, fondée en 1760, renommée pour ses chocolats et sucreries est emblématique du patrimoine industriel orléanais. Les bâtiments situés au 108 rue de Bourgogne sont aujourd'hui un lieu de recherche et d'expérimentation, réunissant des structures artistiques et culturelles. Les caves datées des XVIII^e et XIX^e révèlent encore les activités de l'ancienne usine et son intégration sur un parcellaire préalablement bâti. Aujourd'hui, une partie de ces sous-sols a été réhabilitée pour accueillir des studios d'enregistrement.

Dans le cadre des Journées nationales de l'architecture.
Limité à 18 personnes - Durée: 1h30

**Inscription obligatoire auprès de l'Office de tourisme
Orléans Val de Loire tourisme.**

**2. Voûte en ogive
et pilier, Saloir,
XV^e siècle.
Hôtel des Créneaux.**

© Mairie d'Orléans

**3. Cave de l'ancienne
usine Saintoin,
XVIII^e siècle.**

© Mairie d'Orléans

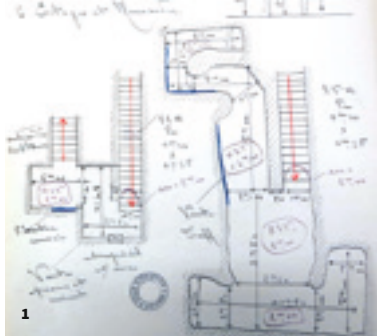
JOURNÉES NATIONALES DE L'ARCHITECTURE

Du 19 au 21 octobre 2018

L'architecture est au cœur de la vie quotidienne. Ces 3^e journées nationales de l'architecture ont pour objectif de développer la connaissance auprès du grand public de toutes les dimensions de cette discipline et de ses métiers. Au programme, sur l'ensemble du territoire : visites de chantiers, rencontres, débats, expositions, palmarès, promenades urbaines, portes ouvertes...

Tout le programme national sur : <https://journéesarchitecture.culture.gouv.fr/>





1

**Dimanche 21 octobre,
mardi 23 et jeudi 25 octobre à 10h,
samedis 17 et 24 novembre,
1er décembre à 10h**

LES CARRIÈRES ET LEURS USAGES

▷ Rendez-vous à la station Mozart – Tram ligne B, boulevard Marie-Stuart Partez à la découverte d'une carrière située à la périphérie de la ville. Ce sous-sol exploité pour la pierre est situé dans un quartier en pleine urbanisation à partir du début du XX^e siècle.

La carrière servira au stockage, de lieu de culture de salades mais aussi d'abri de la Défense passive.

De nombreuses traces des aménagements réalisés pour accueillir les populations durant les attaques aériennes sont encore visibles.

Dans le cadre des Journées nationales de l'architecture et des Journées nationales de la Spéléologie.

Limité à 10 personnes - Durée : 1h30

Inscription obligatoire auprès de l'Office de tourisme Orléans Val de Loire tourisme.



2

**Vendredi 26 octobre à 10h30,
samedis 3 novembre
et 8 décembre à 10h30,
dimanche 16 décembre à 15h**

LA CAVE DU CHAPITRE ET LE QUARTIER CANONIAL

▷ Place du Cardinal-Touchet

Découvrez le quartier canonial autour de la cathédrale Sainte-Croix, lieu de vie, de prière et d'administration, qui occupait la partie nord-est de l'enceinte urbaine. Datée du XIII^e siècle, la cave servait au stockage de vins et de céréales.

Limité à 18 personnes - Durée : 1h30

Inscription obligatoire auprès de l'Office de tourisme Orléans Val de Loire tourisme.

**1. Relevé pour
la Défense passive
de caves situées
Porte Madeleine.**

© Archives Orléans Métropole

**3. Rue Jeanne-d'Arc,
façades.**

© Jean Puyo

**2. Voûte d'ogive, cave
du Chapitre, XIII^e siècle.**

© Pôle d'archéologie d'Orléans

**4. Maisons à pans de
bois, rue de l'Empereur.**

© Mairie d'Orléans



ORLÉANS FÊTE SA 1000^E FAÇADE RÉNOVÉE !

Depuis 2002, dans le cadre du plan de réhabilitation du centre-ville, 1 000 façades ont bénéficié d'un ravalement ou d'une restauration, révélant ainsi leurs couleurs, leurs cachets et leurs intérêts patrimoniaux.



Visites menées par les guides-conférenciers du service Ville d'art et d'histoire de la Mairie d'Orléans.

Dimanches 21 octobre et 2 décembre à 15h FAÇADES !

▷ À l'entrée de la rue Parisie, à l'angle de la rue Étienne-Dolet
Diversités de matériaux, couleurs, ornements sculptés, motifs autant d'éléments qui révèlent l'histoire d'Orléans et l'évolution de son architecture à travers les siècles. Cette visite propose un regard sur la diversité du bâti dans le centre ancien, à l'appui des ravalements et restaurations de façades réalisées depuis 2002.

Dans le cadre des Journées nationales de l'architecture.
Limité à 30 personnes – Durée: 1h30

**Inscription obligatoire auprès de l'Office de tourisme
Orléans Val de Loire tourisme.**

Dimanche 21 octobre à 10h30 Dimanche 11 novembre à 15h DE LA RUE DES PASTOUREAUX À LA RUE DE L'EMPEREUR

▷ À l'intersection des rues Jeanne-d'Arc et Vieille-Monnaie
Dans ces rues parmi les plus anciennes d'Orléans, les façades se lisent comme un livre d'histoire, du Moyen Âge aux années 1980. Une large diversité de techniques de construction, de matériaux, de couleurs et d'usages nous donne un aperçu de l'évolution urbaine d'Orléans.

Dans le cadre des Journées nationales de l'architecture.
Limité à 30 personnes – Durée: 1h30

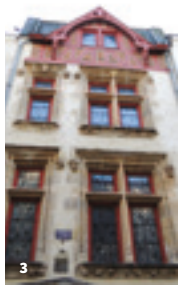
**Inscription obligatoire auprès de l'Office de tourisme
Orléans Val de Loire tourisme.**



1. Détail de façade, rue Étienne-Dolet.
© Mairie d'Orléans

2. Maison à pans de bois, rue de la Poterne.
© Mairie d'Orléans

3. Maison dite de la Prévôté ou du Tambour, rue de Bourgogne,
reconstitution néo-gothique XIX^e siècle, d'après des éléments d'architecture du XVI^e siècle.
© Mairie d'Orléans



Mardi 23 octobre et samedi 1^{er} décembre à 15h LES MAISONS À PANS DE BOIS

▷ Rue de la Charpenterie, devant l'entrée du Jardin de la Charpenterie
Les ravalements de façades et restaurations ont permis l'étude et la datation de nombreuses habitations en pans de bois ; la plus ancienne datée remontant au XIV^e siècle. Découvrez l'évolution du bâti en pan de bois d'Orléans, du Moyen Âge au XX^e siècle, à travers ses techniques, ses fonctionnalités, ses couleurs ou encore ses modifications liées à l'urbanisme.

Limité à 30 personnes – Durée : 1h30
Inscription obligatoire auprès de l'Office de tourisme Orléans Val de Loire tourisme.

Judi 25 octobre à 15h DE LA RUE PARISIE À LA RUE DE LA POTERNE

▷ Place Sainte-Croix, à l'entrée de la rue Parisie

Ces deux rues constituent un axe principal descendant vers la Loire, bordé d'hôtels particuliers de pierre et de brique ou encore de maisons à pans

de bois. Les ravalements et restaurations ont pu restituer des façades selon une époque précise et révéler tout leur intérêt patrimonial en dévoilant certaines de leurs spécificités.

Limité à 30 personnes – Durée : 1h30
Inscription obligatoire auprès de l'Office de tourisme Orléans Val de Loire tourisme.

Mardi 30 octobre et samedi 15 décembre à 15h LA RUE DE BOURGOGNE

▷ Place du Cardinal-Touchet
Rue principale et commerçante d'Orléans dès l'Antiquité, la rue de Bourgogne est un lieu de passage et de représentation où se côtoient hôtels particuliers, édifices religieux et maisons de commerçants. Les études et les restaurations des façades ont livré de nombreuses informations sur l'évolution des bâtiments et leurs fonctionnalités à travers les siècles.

Limité à 30 personnes – Durée : 1h30
Inscription obligatoire auprès de l'Office de tourisme Orléans Val de Loire tourisme.



VISITES À SAVOURER...



Dimanches 14 et 28 octobre, 18 novembre à 11h CAVE RUE DES 3 MARIES : DÉCOUVERTE HISTORIQUE ET GUSTATIVE

▷ 2 rue des Trois-Maries, bar et restaurant à vin “Ver Di Vin”

Venez découvrir une ancienne cave voûtée, datée du XIII^e siècle.

Cette cave abritait vins et denrées de la maison bourgeoise située au-dessus. Elle était accessible par deux escaliers, l’un remontant vers la rue Etienne-Dolet, l’autre rue des Trois Maries.

Cette présentation sera accompagnée d’une dégustation de produits locaux vins*, boissons sans alcool et amuse-bouches concoctés par les propriétaires des lieux.



Intervention par **Clément Alix**, archéologue au Pôle d’archéologie d’Orléans. Cette animation vous est proposée par le service Ville d’art et d’histoire de la Mairie d’Orléans en partenariat avec le bar et restaurant à vin “Ver Di Vin”.

**Attention : escaliers pour descendre dans la cave.
Places assises réduites.**

*L’abus d’alcool est dangereux pour la santé, à consommer avec modération.

Limité à 40 personnes – Durée : 1h30

Inscription obligatoire auprès de l’Office de tourisme Orléans Val de Loire tourisme.

**4. Voûte de la cave
2 rue des Trois-Maries,**
détail.

© Ver di Vin - photo non contractuelle

**5. Dégustation,
Ver di Vin.**

Photo non contractuelle



1. Culot sculpté, cave rue des 3 Maries.

© Pôle d'archéologie d'Orléans

2. Cave gallo-romaine mise au jour lors de la fouille du Lycée Saint-Euverte, 2017.

© Pôle d'archéologie d'Orléans

CONFÉRENCES

Toutes les conférences sont données à l'auditorium de la Médiathèque d'Orléans.

Entrée rue de Chanzy. Ouverture des portes: 17h30.

Début des conférences: 18h. Durée: 1h. Gratuit.

Vendredi 26 octobre LES CAVES MÉDIÉVALES D'ORLÉANS

Les multiples cavités souterraines situées sous la ville soulèvent la curiosité des Orléanais depuis le XIX^e siècle. Ces espaces ont fait l'objet d'investigations archéologiques, particulièrement depuis les années 2000 mais également dans le cadre du programme de recherche SICAVOR (Système d'Information Contextuel sur les Cavités d'ORléans) mené entre 2015 et 2018. Seront présentés ici les principaux résultats sur la construction et les fonctions de ces caves, celliers et carrières souterraines dont un grand nombre date du Moyen Âge.

Par **Clément Alix**, archéologue spécialiste du bâti au Pôle d'archéologie de la Mairie d'Orléans.

Vendredi 9 novembre LES CAVES ANTIQUES D'ORLÉANS

Durant l'époque romaine, l'agglomération de *Cenabum* / Orléans occupe une surface d'environ 120 hectares sur la rive droite de la Loire. À la fois tête de pont sur le fleuve et lieu de rupture de charge dans le commerce fluvial et terrestre gallo-romain, les bâtiments à vocation artisanale ou commerciale côtoient l'habitat de cette petite ville. Ainsi, les caves et celliers de cette époque mis au jour à Orléans témoignent bien de ces dimensions domestiques, commerciales et artisanales.

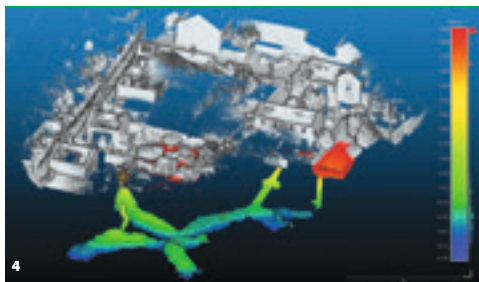
Par **Julien Courtois**, archéologue antiquisant au Pôle d'archéologie de la Mairie d'Orléans.

Mardi 13 novembre CAVES URBAINES MOTEURS DE L'INDUSTRIALISATION DANS LES GRANDES VILLES AUX XVIII^e-XX^e SIÈCLES

Dès la fin du XVIII^e siècle, la prime industrielle fait de la cave urbaine un logement de misère et un équipement



3



4

artisanal. Avec la fermentation urbaine, en milieu poreux, la cave produit intensivement du salpêtre bon pour la guerre. Les chiffonniers, les chapeliers, les corroyeurs, les doreurs, se joignent aux boulangers, aux fromagers, aux tripriers: chacun y trouve ses raisons économiques, artisanales. L'industrie investit dans la cave pour entreposer, aérer, stocker, tempérer le climat urbain.

Par **André Guillerme**, professeur émérite en histoire des techniques au Conservatoire National des Arts et Métiers, Paris.

Vendredi 23 novembre **LE SOUS-SOL D'ORLÉANS : DE** **L'EXPLOITATION DE LA RESSOURCE** **À LA GESTION DU RISQUE**

Depuis l'Antiquité, les centres urbains ont été édifiés à partir de matériaux de construction prélevés localement. La métropole orléanaise ne fait pas exception en la matière et le calcaire de Beauce, situé à quelques mètres sous nos pieds, a été largement exploité pour la construction de la ville. Il en résulte une concentration importante d'anciennes carrières souterraines

sous le centre historique et le long des axes principaux dans les faubourgs. Au fil des siècles, beaucoup de ces cavités sont tombées dans l'oubli. Elles se rappellent régulièrement à la mémoire collective lors d'effondrements, souvent dommageables pour le bâti et les infrastructures. Ces cavités font aujourd'hui l'objet d'une attention particulière. Après avoir été inventoriées et cartographiées, les plus sensibles d'entre elles peuvent faire l'objet de travaux de confortement, voire d'un comblement selon les enjeux. Mais ces espaces souterrains méconnus constituent aussi un patrimoine qu'il faut sauvegarder et valoriser.

Par **Imed Ksibi**, chargé de la gestion des risques mouvements de terrain, direction de l'Environnement et de la Prévention des Risques, Orléans Métropole et **Silvain Yart**, ingénieur risques naturels, spécialisé dans le risque d'effondrement de cavités, BRGM, direction Risques et Prévention.

3. Bacs à moutarde vers 1950,

établissements Dessaux fils rue Saint-Flou.
© R. Malnoury, Service Patrimoine et Inventaire de la Région Centre-Val de Loire.

4. Résultat d'un relevé scan 3D avec une vue en perspective de l'habitat et de la carrière située dessous.

© BRGM



Vendredi 7 décembre RENCONTRE : DE LA RUMEUR D'ORLÉANS AUX FAKE NEWS D'AUJOURD'HUI

Comment comprendre les rumeurs, comment les distinguer, comment ne pas les diffuser.

Ce sont les questions traitées dans le documentaire « La rumeur d'Orléans », lauréat du prix « Esprit critique, mention Exploration » 2018.

Réalisé par les élèves du lycée Gaudier-Brzeska avec l'aide de Christophe Fraudin, ce court-métrage prend comme exemple une rumeur qui a hanté les rues et les souterrains d'Orléans en 1969 : « La rumeur d'Orléans ».

Par **Christophe Fraudin**, réalisateur, gérant de la société Du Nord au Sud.tv

Vendredi 14 décembre ÉTUDIER LES CAVITÉS D'ORLÉANS : OUTILS ET MÉTHODES DE L'ARCHÉOLOGUE

L'étude des cavités orléanaises menée dans le cadre du programme SICAVOR a nécessité la mise en place d'une méthodologie particulière depuis l'acquisition des données (prospection, relevés, archives et études archéologiques notamment) jusqu'à la restitution des résultats (rapports, articles, conférences, etc.). Cette conférence présentera la chaîne opératoire de l'étude et tout particulièrement l'apport de l'informatique à travers le système d'information géographique et les relevés au scanner 3D.

Par **Daniel Morleghem**, docteur en archéologie de l'Université de Tours, laboratoire CITERES-LAT, spécialiste des carrières et souterrains médiévaux, ainsi que des sarcophages de pierre du haut Moyen Âge.

**1. Utilisation
du scanner 3D dans
une cave du quartier
Saint-Aignan.**

© Pôle d'archéologie, 2016.

**2. Relevé par
scanner 3D Faro
d'une cave-carrière
à Orléans.**

© SICAVOR, 2018



EN FAMILLE

**Samedi 20 et mercredi 24 octobre
à 14h30**

LIEUX SECRETS DU MOYEN ÂGE

▷ **Devant la Mairie annexe, 5 place
de la République**

« Quand la guide t'emmène sur les pas du Duc d'Orléans, des échevins de la ville ou des marchands de sel, tu découvres des lieux tenus secrets ! » Viens en famille découvrir les traces du Moyen Âge dans la ville, nous réaliserons de petits éléments architecturaux en 3D !

Par **Claire de Varax**, médiatrice culturelle.

Gratuit - Durée : 1h30

Limité à 35 personnes - Enfants de 6 à 12 ans accompagnés d'un adulte.

Inscription obligatoire auprès de l'Office de tourisme-Orléans Val de Loire tourisme



**3. Sirène, culot dans
le Passage du Saloir,**
XV^e siècle.

© Mairie d'Orléans

**4. Fenêtre à meneau,
détail de la Maison de
la Prévôté,** XVI^e siècle.

© Mairie d'Orléans



LES APPLICATIONS NUMÉRIQUES...

À LA DÉCOUVERTE DE LA MÉTROPOLE ORLÉANAISE

NOUVEAU !

DESTINATION ORLÉANS



Toute la Métropole dans votre poche ! Cette nouvelle application est l'outil indispensable pour découvrir les richesses touristiques, culturelles et de loisirs de l'Orléanais.

Application gratuite, fonctionnant hors connexion internet. Sur smartphones, tablettes et web.

Téléchargez

l'application

gratuitement ou

flashez le QR-Code.



GÉOMOTIFS

Munis de votre téléphone, téléchargez l'application... vous voilà prêt pour une balade interactive dans la ville ! À votre rythme, suivez la géolocalisation pour trouver, découvrir et collecter les motifs qui décorent nos monuments. Illustrations et textes vous en apprennent plus sur l'histoire d'Orléans et ses monuments remarquables. Plus de 50 motifs et deux parcours thématique à découvrir :

« L'Hôtel Groslois »

« Orléans au temps de Jeanne ».

Téléchargeable

gratuitement

www.geomotifs.fr –

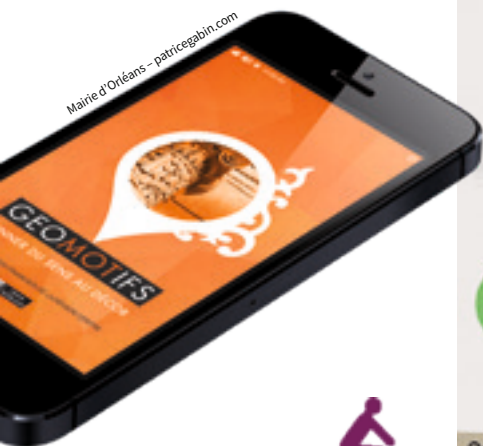
Jeu hors connexion.

Application disponible

sur App Store et Google

Play.





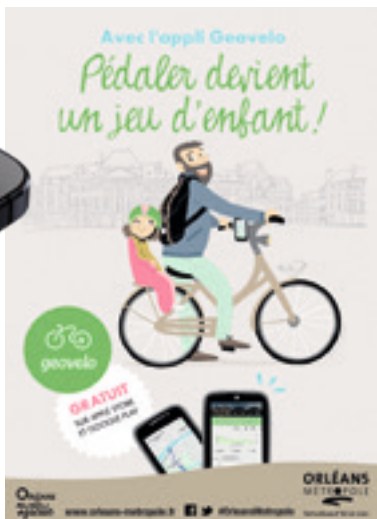
EN ROUE LIBRE... AVEC GÉOVÉLO



Découvrez la ville par vous-même avec nos circuits vélo !

Avec cette application de calcul d'itinéraire mise en place par la Métropole, découvrez la ville par vous-même avec des circuits vélo. Le service Ville d'art et d'histoire vous propose plusieurs circuits vélo thématiques comme l'architecture des XX^e et XXI^e siècles dans le centre ancien ainsi que les parcs et jardins. Parcourez le nouveau circuit inédit « Les incontournables », partez à la découverte des Hôtels Particuliers des temps de la Renaissance, en passant devant des monuments et sites remarquables de la ville.

Téléchargeable gratuitement
www.geovelo.fr/orleans
Application disponible
sur App Store et Google Play



PAS DE VÉLO ?

Empruntez un vélo et déposez-le dans n'importe quelle la station de votre choix.

Retrouvez les modalités et la localisation des bornes Vélo + sur : www.agglo-veloplus.fr



ACTIONS ÉDUCATIVES POUR LES SCOLAIRES

Le service Ville d'art et d'histoire de la Mairie d'Orléans propose toute l'année des activités à destination des écoliers et des lycéens.

Les visites commentées sont accompagnées d'un livret de visite pour l'élève que l'enseignant peut exploiter en classe.

ORLÉANS PENDANT LA 1^{RE} GUERRE MONDIALE : VILLE DE L'ARRIÈRE

Découvrez lors d'une sortie en ville, les traces et témoignages visibles des événements et des activités liés à la Première Guerre mondiale à Orléans.

Niveaux : cycle 3 – Collège - Lycée

ORLÉANS AU FIL DES SIÈCLES

Découvrez l'évolution de la ville à travers son histoire, son architecture et ses événements marquants, de l'antiquité à nos jours.

Niveaux : cycles 2-3 – Collège - Lycée



ORLÉANS : **2 000 ANS D'ARCHITECTURE**

Retracez l'évolution de l'architecture et des styles à travers les monuments et techniques de bâti que recèle le centre ancien d'Orléans, de l'Antiquité à nos jours.

Niveaux : cycles 2-3 - Collège - Lycée

MA 1^{RE} VISITE D'ORLÉANS

Cette visite ludique propose de découvrir l'architecture de la cathédrale et du bâti à pans de bois, leurs décors et architectures, par le biais de l'observation et de jeux.

Niveaux : maternelles, cycles 2-3

1. Visite éducative -
Ville d'art et d'histoire
© Mairie d'Orléans

**2. Plaque en
hommage aux soldats
britanniques tombés
entre 1914 - 1918,**
Cathédrale Sainte-Croix,
Orléans.
© Mairie d'Orléans

**3. Fête de la Victoire
Orléans, en 1919,**
Orléans, carte postale.
© Médiathèque d'Orléans

Renseignements et Réservations :

Service Ville d'art et d'histoire de la Mairie
d'Orléans - 02 38 68 31 22
svah@ville-orleans.fr
Du lundi au vendredi, de 9h à 18h
[www.orleans-metropole.fr/rubrique
Patrimoine](http://www.orleans-metropole.fr/rubrique_Patrimoine)

Modalités : réservation obligatoire, au
moins 15 jours à l'avance.
Les élèves sont placés sous la surveillance
et la responsabilité de leur enseignant.
Le transport est à la charge des
établissements scolaires.
Annulation minimum 48h avant, sous
peine de facturation de la visite.

Tarifs : 1,50€ par élève (visite d'1h30)
gratuite pour les accompagnateurs.

**Retrouvez toute notre offre de
visites pédagogiques** dans la brochure
des actions éducatives des services
d'Orléans en ligne sur le site Orléans
Métropole :
[http://www.orleans-metropole.fr/830/
ville-dart-et-dhistoire.htm](http://www.orleans-metropole.fr/830/ville-dart-et-dhistoire.htm)

CALENDRIER

▲ Visite accompagnée ● Conférence ○ Exposition □ Animations ◆ Atelier

OCTOBRE

// Journées nationales de la Spéléologie //

- ▲ **Sam. 6 - de 13h30 à 16h30** La carrière Saint-Paul / Le ciel sous nos pieds (€)
- ▲ **Sam. 13 - 15h** Caves et celliers médiévaux (€)
- **Dim. 14 - 11h** Cave des 3 Maries : découverte historique et gustative (€)

// Journées nationales de l'architecture //

- ▲ **Jeu. 18 - 12h30** La pause patrimoine : La cave du Chapitre (€)
- ▲ **Sam. 20 - de 10h30 à 16h** Caves de l'ancienne usine Saintoin (€)
- ▲ □ **Sam. 20 - 14h30** En famille : lieux secrets du Moyen Âge
- ▲ **Dim. 21 - 10h** Les carrières et leurs usages (€)
- ▲ **Dim. 21 - 10h30** De la rue des Pastoureaux à la rue de l'Empereur (€)
- ▲ **Dim. 21 - 15h** Façades ! (€)
- ▲ **Mar. 23 - 10h** Les carrières et leurs usages (€)
- ▲ **Mar. 23 octobre - 15h** Les maisons à pans de bois (€)
- ▲ □ **Mer. 24 - 14h30** En famille : lieux secrets du Moyen Âge
- ▲ **Jeu. 25 - 10h** Les carrières et leurs usages (€)
- ▲ **Jeu. 25 octobre - 15h** De la rue Parisie à la rue de la Poterne (€)
- ▲ **Ven. 26 - 10h30** La Cave du Chapitre et le quartier canonial (€)

- ▲ **Ven. 26 - 15h** Caves et celliers médiévaux (€)
- **Ven. 26 - 18h** Les caves médiévales d'Orléans
- ▲ □ **Sam. 27 - de 13h30 à 16h30** La carrière Saint-Paul / Le ciel sous nos pieds (€)
- **Dim. 28 - 11h** Cave des 3 Maries : découverte historique et gustative (€)
- ▲ **Mar. 30 - 15h** La rue de Bourgogne (€)

NOVEMBRE

- ▲ **Sam. 3 - 10h30** La Cave du Chapitre et le quartier canonial (€)
- ▲ **Sam. 3 - 15h** Caves et celliers médiévaux (€)
- **Ven. 9 - 18h** Les caves antiques d'Orléans
- ▲ **Sam. 10 - de 10h30 à 16h** Caves de l'ancienne usine Saintoin (€)
- ▲ **Dim. 11 - 15h** De la rue des Pastoureaux à la rue de l'Empereur (€)
- **Mar. 13 - 18h** Caves urbaines moteurs de l'industrialisation aux XVIII^e-XX^e siècles
- ▲ **Sam. 17 - 10h** Les carrières et leurs usages (€)
- **Dim. 18 - 11h** Cave des 3 Maries : découverte historique et gustative (€)
- **Ven. 23 - 18h** Le sous-sol d'Orléans : de l'exploitation de la ressource à la gestion du risque
- ▲ **Jeu. 22 - 12h30** La pause patrimoine : de pierre et de brique (€)
- ▲ **Sam. 24 - 10h** Les carrières et leurs usages (€)

DÉCEMBRE

- ▲ **Sam. 1^{er} - 10h** Les carrières et leurs usages €
- ▲ **Sam. 1^{er} - 15h** Les maisons à pans de bois €
- ▲ **Dim. 2 - 15h** Façades ! €
- **Ven. 7 - 18h** De la rumeur d'Orléans aux fake news d'aujourd'hui
- ▲ **Sam. 8 - 10h30** La Cave du Chapitre et le quartier canonial €
- ▲ **Sam. 8 - 15h** Caves et celliers médiévaux €
- ▲ **Jeu. 13 - 12h30** La pause patrimoine : La cave Louis XI €
- **Ven. 14 - 18h** Étudier les cavités d'Orléans
- ▲ **Sam. 15 - 15h** La rue de Bourgogne €
- ▲ **Dim. 16 - 10h** Caves et celliers médiévaux €
- ▲ **Dim. 16 - 15h** La Cave du Chapitre et le quartier canonial €

TARIFS

Plein tarif : 6,50€



Tarif réduit / Pause patrimoine : 4,50€

plus de 65 ans, personnes à handicaps, sur justificatifs.
Demandeurs d'emploi sur justificatif de moins de 6 mois.

Gratuités : moins de 18 ans, étudiants sur justificatifs.

Adhésion PASSé-Simple : 15€ pour l'année (donne accès gratuitement et en illimité aux programmes du service Ville d'art et d'histoire)

INFORMATIONS PRATIQUES ET RÉSERVATIONS

Toute visite est accessible uniquement sur inscription et retrait du billet auprès de l'Office de tourisme – Orléans Val de Loire tourisme.

infos@tourisme-orleans.com - 02 38 24 05 05
2, place de l'Étape - 45000 ORLÉANS
www.tourisme-orleans.com

Réservation pour les groupes :

Pour toute demande de visite de groupe adulte ou scolaire, merci de vous adresser au service Ville d'art et d'histoire de la Mairie d'Orléans.

Payant. Réservation au 02 38 68 31 22.

Choisissez le PASSé-simple !

La carte PASSé-simple Orléans Ville d'art et d'histoire vous permet d'accéder en illimité, pendant un an, à toutes les actions proposées par le service Ville d'art et d'histoire de la Mairie d'Orléans : visites, balades, rencontres...

Vous bénéficierez de nombreux avantages et à chaque passage d'un tarif réduit pour un adulte vous accompagnant.

15 € en vente auprès de Orléans Val de Loire Tourisme.



PROGRAMME AVANTAGES PASSÉ-SIMPLE

POUR VOUS ...

Accès illimité, sans suppléments aux programmes du service Ville d'art et d'histoire de la Mairie d'Orléans.
Bénéficiez d'un tarif réduit sur les visites-spectacles.

POUR VOS AMIS, LA FAMILLE...

Tarif réduit pour 1 adulte accompagnant le détenteur du PASS.
Faites bénéficier de la gratuité sur certaines actions mentionnées.

INSCRIT À LA NEWSLETTER ?

Recevez en avant-première les programmes, les nouvelles publications, les annonces de flash-gratuité ou de visites et rencontres inédites pour nos adhérents. Recevez nos Quizz patrimoine et gagnez des cadeaux et des entrées...

Contact : svah@ville-orleans.fr

« LES SALONS D'ESSAYAGE SONT DANS UNE CAVE, (...) UN DÉCOR MYSTÉRIeux (...) QUI ÉVOQUE LES OUBLIETTES MÉDIÉVALES. »

in Edgar Morin, *La rumeur d'Orléans* (1969)

Conception :

Mairie d'Orléans -
Service Ville d'Art et
d'Histoire - 2018.
Nos sincères
remerciements à tous
nos partenaires sur ce
programme.

Photographies :

Mairie d'Orléans. Pôle
d'archéologie d'Orléans,
Médiathèque d'Orléans,
Ver di Vin, Jean Puyo.

Création graphique :

Laure Scipion d'après
DES SIGNES studio
Munich Desclouds
2015-2018

Impression :

Prévost offset

SICAVOR

Programme
de recherche sur
les caves d'Orléans
Pôle d'archéologie
de la Mairie
d'Orléans



Découvrez Orléans, Ville d'art et d'histoire...

Le label « Ville ou Pays d'art
et d'histoire » est attribué
par le ministre de la Culture
après avis du Conseil
national des Villes et Pays
d'art et d'histoire.

Le service animation
de l'architecture et du
patrimoine, piloté par
l'animateur de l'architecture
et du patrimoine, organise
de nombreuses actions
pour permettre la
découverte des richesses
architecturales et
patrimoniales de la Ville/
du Pays par ses habitants,
jeunes et adultes, et par ses
visiteurs avec le concours
de guides-conférenciers
professionnels.

Renseignements et réservations :

Office de tourisme - Orléans
Val de Loire Tourisme
02 38 24 05 05
infos@tourisme-orleans.com
2, place de l'Étape
45000 ORLÉANS
www.tourisme-
orleansmetropole.com



Service organisateur

Service Ville d'art et
d'histoire - Mairie d'Orléans
02 38 68 31 22
svah@ville-orleans.fr
www.orleans-metropole.fr /
rubrique Patrimoine



Orléans
Mairie