



# LE MUSÉE NUMÉRIQUE ?

usages et usagers

PALAIS BEAUX-ARTS LILLE





A  
T  
R  
I  
U  
M

A  
T  
R  
I  
U  
M

← ESPACE NUMÉRIQUE  
MUSEUM

← RELAX

← LIBRAIRIE  
BOUTIQUE

→ ESPACE  
SCÉNARIOS  
MUSEUM

→ BEAU CAFE

→ RELAX

← ESPACE NUMÉRIQUE  
MUSEUM

← RELAX

← LIBRAIRIE  
BOUTIQUE

→ ESPACE  
SCÉNARIOS  
MUSEUM

→ BEAU CAFE

→ RELAX

ESPACE  
NUMÉRIQUE  
PRÉPAREZ VOTRE VISITE



# E S P A C E G I G A P I X E L S

PLONGEZ DANS L'ŒUVRE D'ART





241 réponses

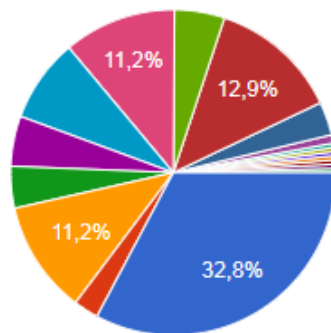


RÉSUMÉ INDIVIDUEL

Réponses acceptées

### Quelle œuvre aimeriez-vous voir rejoindre la collection des Gigapixels?

241 réponses



- Jérôme Bosch (d'après), Le Concert...
- Géricault, Course de chevaux libres...
- Goya, Les Jeunes ou La Lettre
- Eugène Leroy, Si peau d'âne m'étais...
- Van Der Ast, Fruits, coquillages et i...
- Raphaël, La Madone d'Albe
- Portrait de militaire romain
- De Witte, Intérieur de la Nieuwe Ker...











# Projet:WikiMuseum



## WikiMuseum

*Ensemble, écrivons l'histoire de notre musée.*

- Accueil
- Portails thématiques
- Article au hasard
- Contact
- Contribuer
- Débuter sur Wikipédia
- Aide
- Communauté
- Modifications récentes
- Faire un don
- Outils
- Pages liées
- Suivi des pages liées
- Importer un fichier
- Pages spéciales
- Lien permanent
- Informations sur la page
- Imprimer / exporter
- Créer un livre
- Télécharger comme PDF
- Version imprimable
- Langues
- Ajouter des liens

#WikiMuseum

[Posez une question](#)

**Déposez vos photos du musée en ligne et partagez-les avec des millions de personnes !**

Le Palais des beaux-arts de Lille s'associe à la plus célèbre encyclopédie pour lancer la première collecte de photos en lignes sur l'histoire du musée et inviter les autres musées de France à faire de même. Inauguré en 1892, il est l'un des plus importants musées de France. Il abrite des collections retraçant l'histoire de l'art





- Accueil
- Bienvenue
- Communauté
- Bistro
- Aide

Sélecteur de langue  
français

- Participer
- Importer un fichier
- Modifications récentes
- Nouveaux fichiers
- Un fichier au hasard
- Contact

Imprimer / exporter  
Télécharger en PDF

- Outils
- Pages liées
- Suivi des pages liées
- Pages spéciales
- Lien permanent
- Information sur la page
- Sous-pages
- Proposer la suppression

Wikipédia  
Ajouter des liens

Campaign Discussion

Lire Voir le texte source Voir l'historique

Rechercher dans Wikimedia Commons

Une page de Wikimedia Commons, la médiathèque libre.

## WikiMuseum

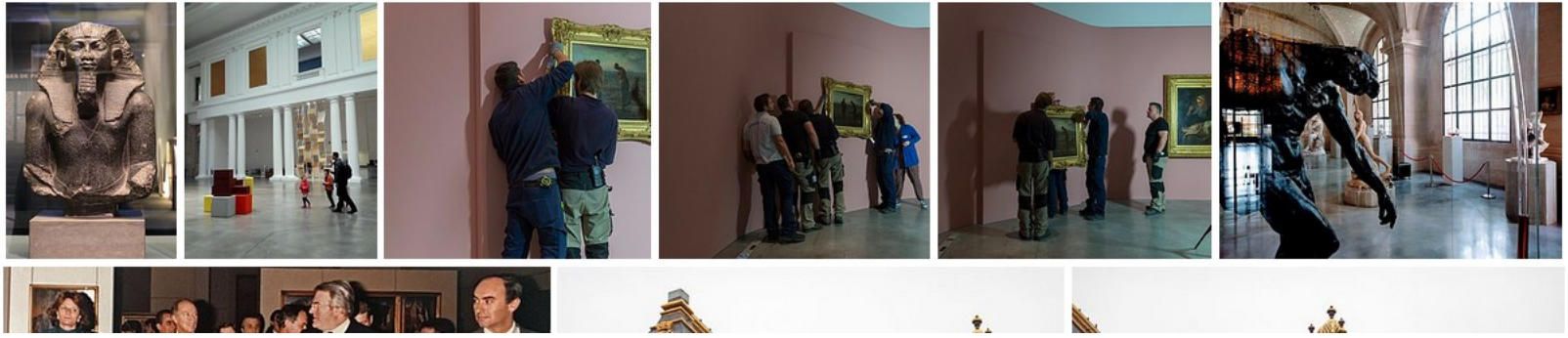


Vous avez visité le [Palais des beaux-arts de Lille](#) et avez pris des photos, ou bien vous êtes en possession de documents d'archives ? Partagez vos souvenirs avec les internautes du monde entier en les déposant sur la plate-forme de Wikimedia Commons. Vos photos participeront à la reconstitution de l'histoire du musée en images et pourront servir à illustrer des articles de l'encyclopédie Wikipédia sur de nombreux sujets !

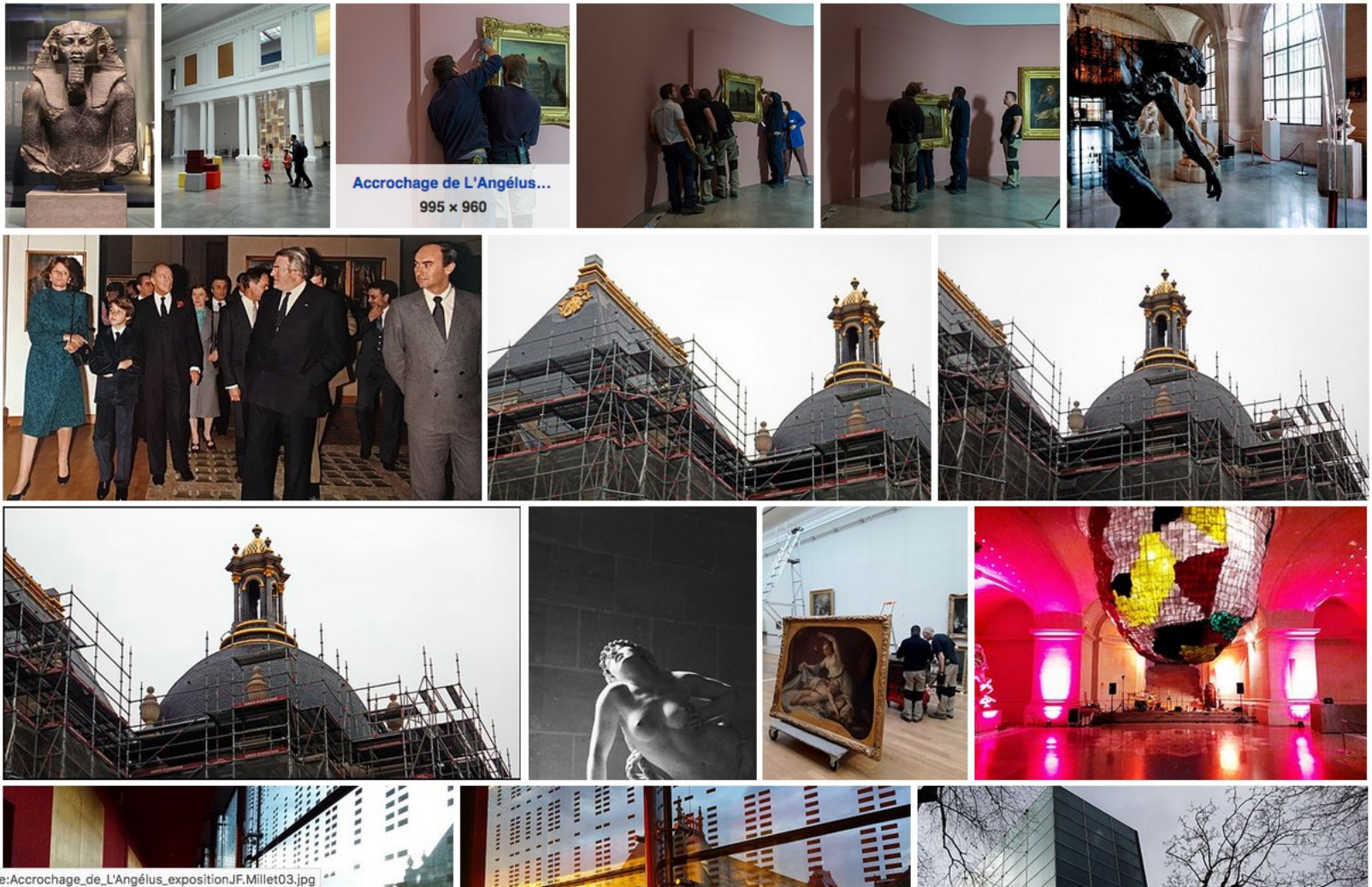
Le Palais des beaux-arts de Lille s'associe à la plus célèbre des encyclopédies et invite les autres musées de France à participer et partager leurs collections. Partagez et diffusez vos photos ! Enrichissez la plus grande encyclopédie du monde !

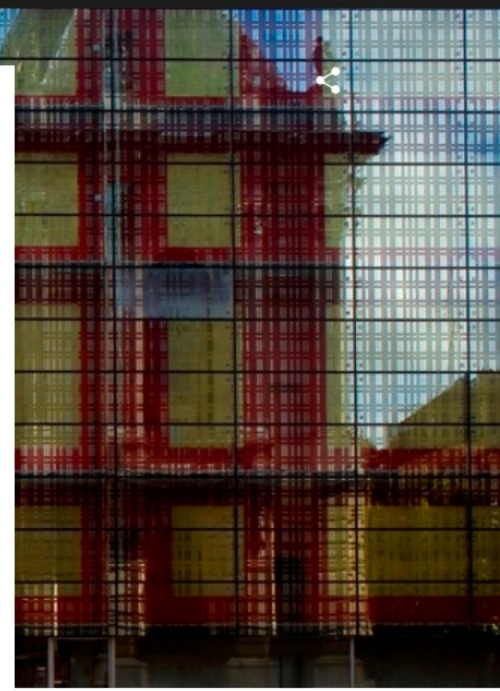
**Créez un compte et importez des fichiers !**

953  
TÉLÉVERSEMENTS



- Outils
- Pages liées
  - Suivi des pages liées
  - Pages spéciales
  - Lien permanent
  - Information sur la page
  - Sous-pages
  - Proposer la suppression
- Wikipédia
- Ajouter des liens





Accueil

# WIKIMUSEUM

ENSEMBLE, ÉCRIVONS L'HISTOIRE  
DU MUSÉE









## LES INSTAGRAMERS S'EXPOSENT !

RENDEZ-VOUS DIMANCHE 22 MAI, À 11 H 30  
AU PALAIS DES BEAUX-ARTS DE LILLE, COIN RELAX, ATRIUM.

PRÉSENTÉ JUSQU'AU 29 AOÛT 2016 (NIV. -1)  
AVEC LE SOUTIEN DE REPROCOLOR



PALAIS BEAUX-ARTS LILLE